



ニコニコ技術部
Nico-TECH:
Technology, Entertainment, Creative and Happy

「あの楽器」ミーティング in 東京

ATM運営計画 v0.9.0

この資料は、09年02月01日に損保会館で開催される、ATMの運営計画資料です。

【情報】会場データ

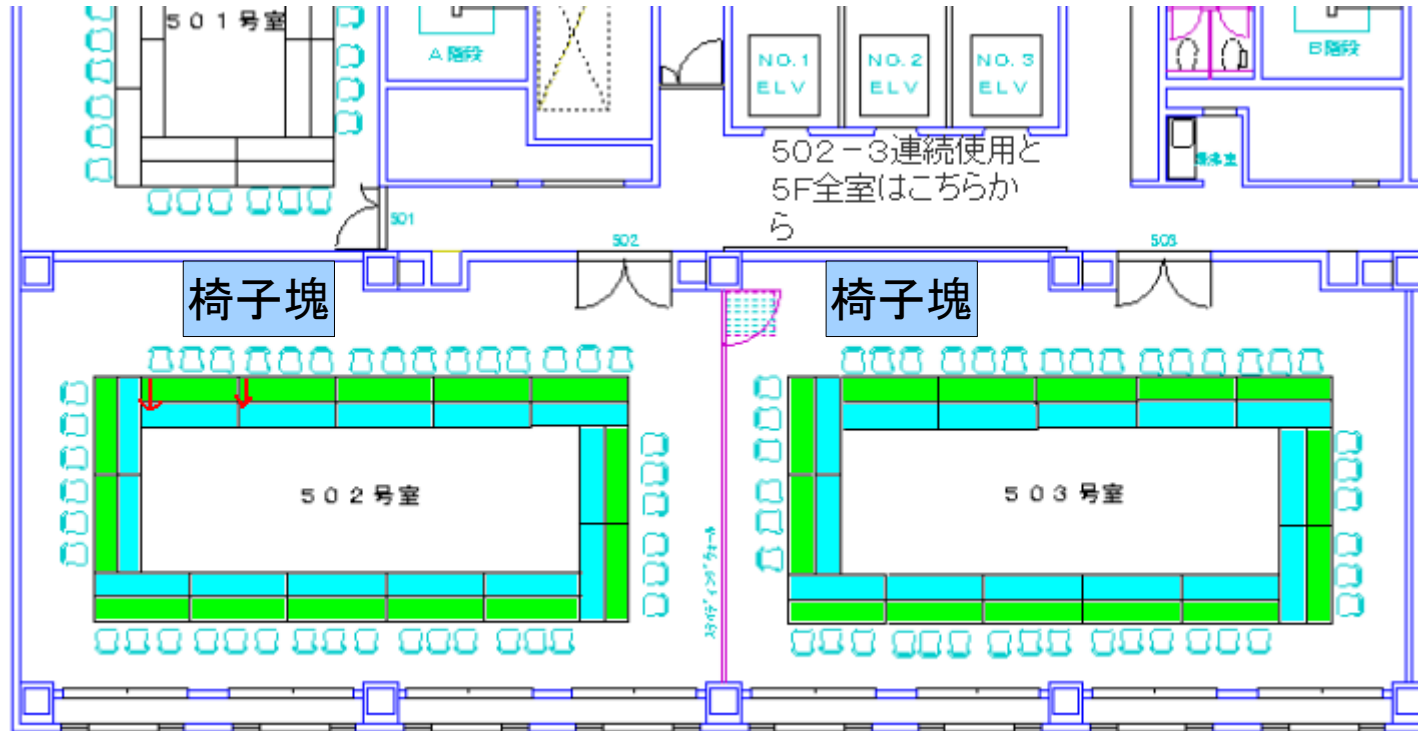


2009年 2月1日 9:00~16:00
損保会館 502-3 小会議室「ニコニコ技術部勉強会」
東京都千代田区神田淡路町2-9 損保会館 5F



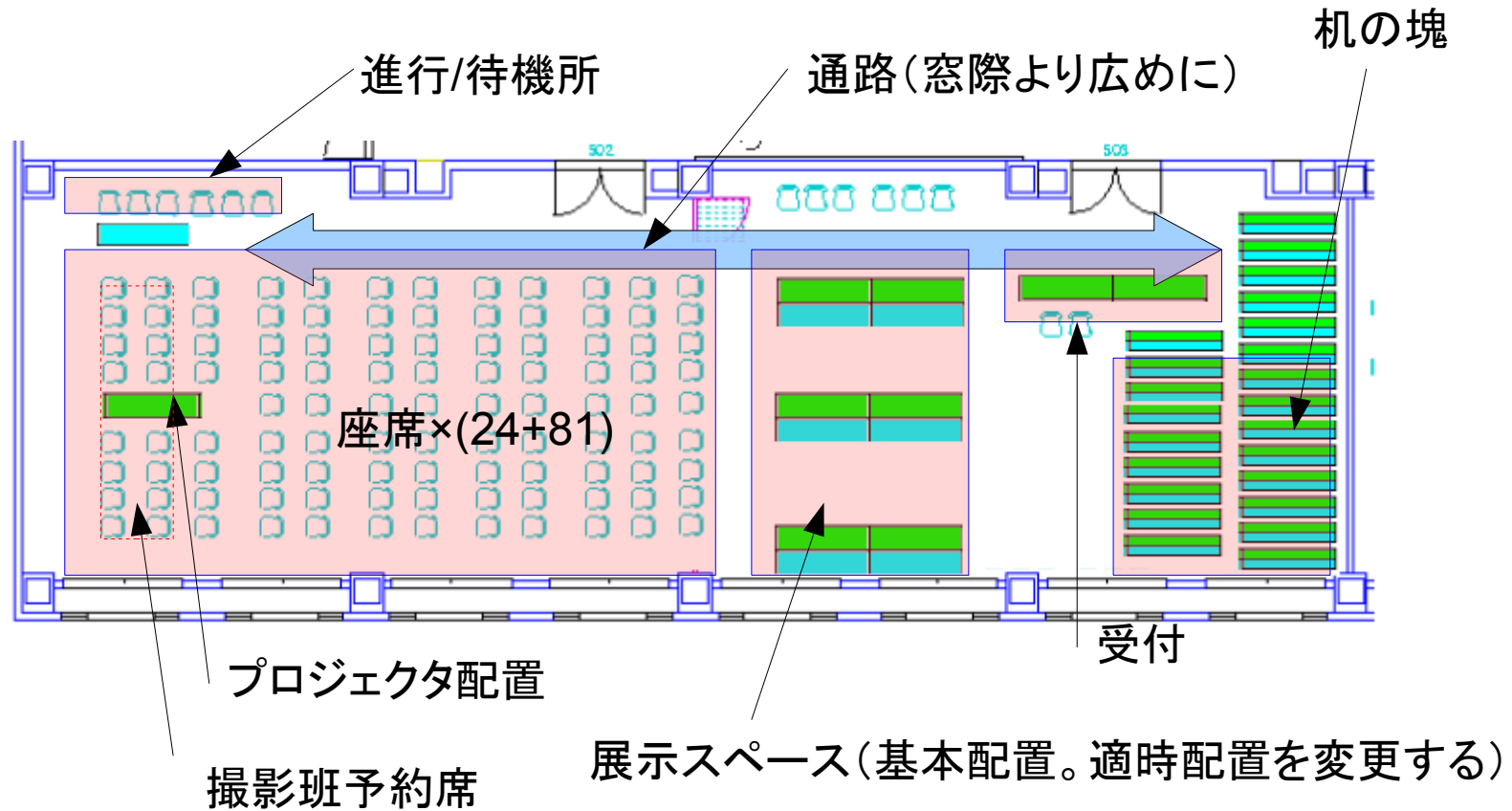
部屋名	502/503号室
机／いすの数	30本×2、90脚×2
備品	有線マイク/無線マイク コードリール×2

【設営】会場初期位置



緑色と水色の机は種類が違い、内向きに設置しなければいけない決まりがあります。
椅子塊は60脚の椅子の塊が積んであります。
パーティションは仕切られています。

【設営】完成図



- 座席の確保と受付の早期開始を優先します。(待機所が狭いため)
- 502の前方整備が終了した時点で、撮影班の準備を開始します。

【設営】人員

設置(開始)時

チーム名	人員
502チーム	3
503チーム	6
案内	1

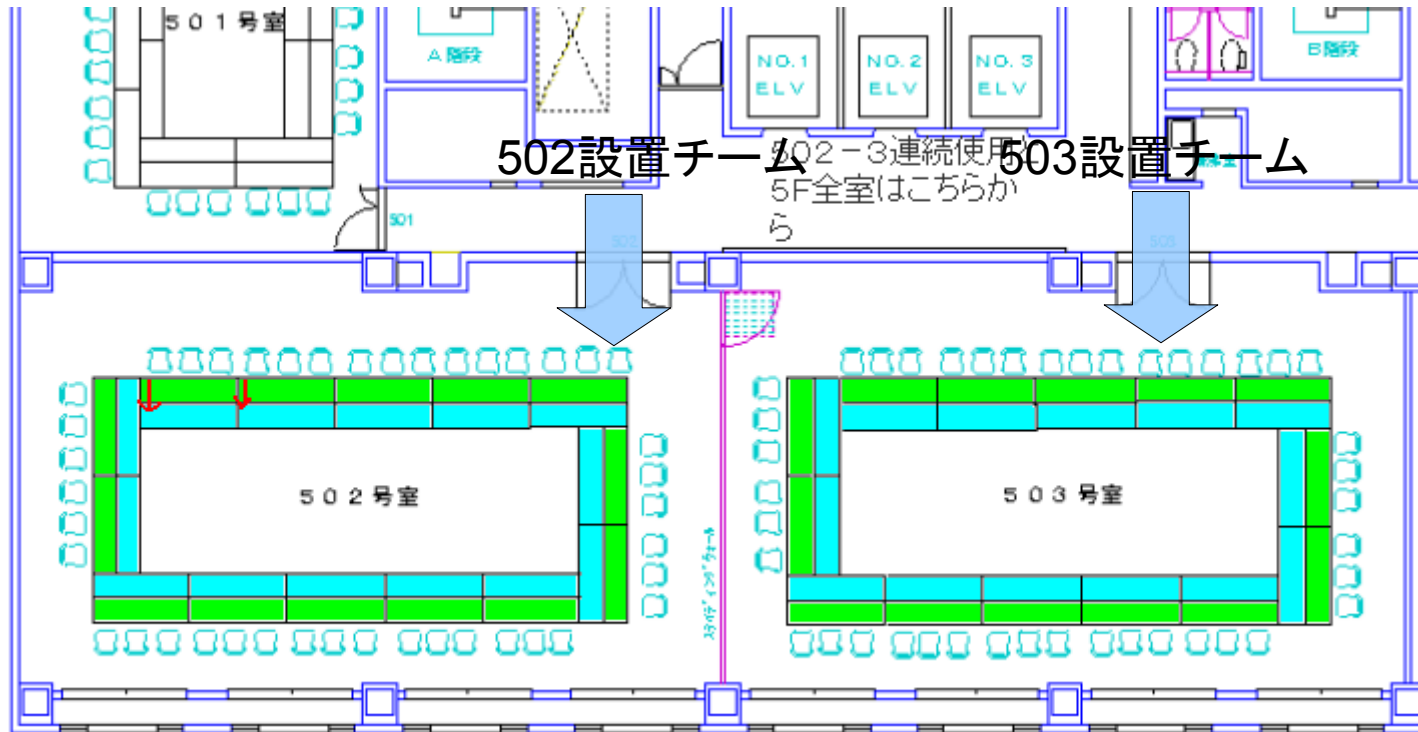
- 502チーム/503チームはそれぞれリーダー決めます。
- 案内には電話対応をお願いします。
- 502チームの1名は、途中から機器設置をお願いします。

入場時

チーム名	人員
受付	2
案内	3
会計	1
展示設置	4

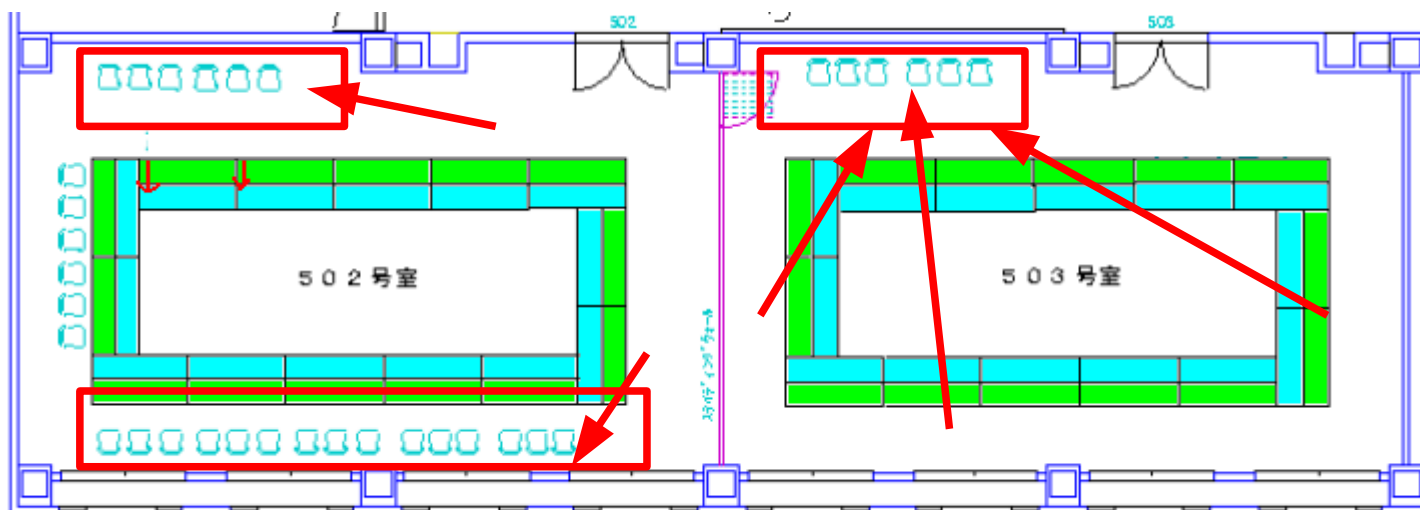
- 受付/会計はチーム、案内チーム/展示設置チームで分かります。

【設営】開始直後



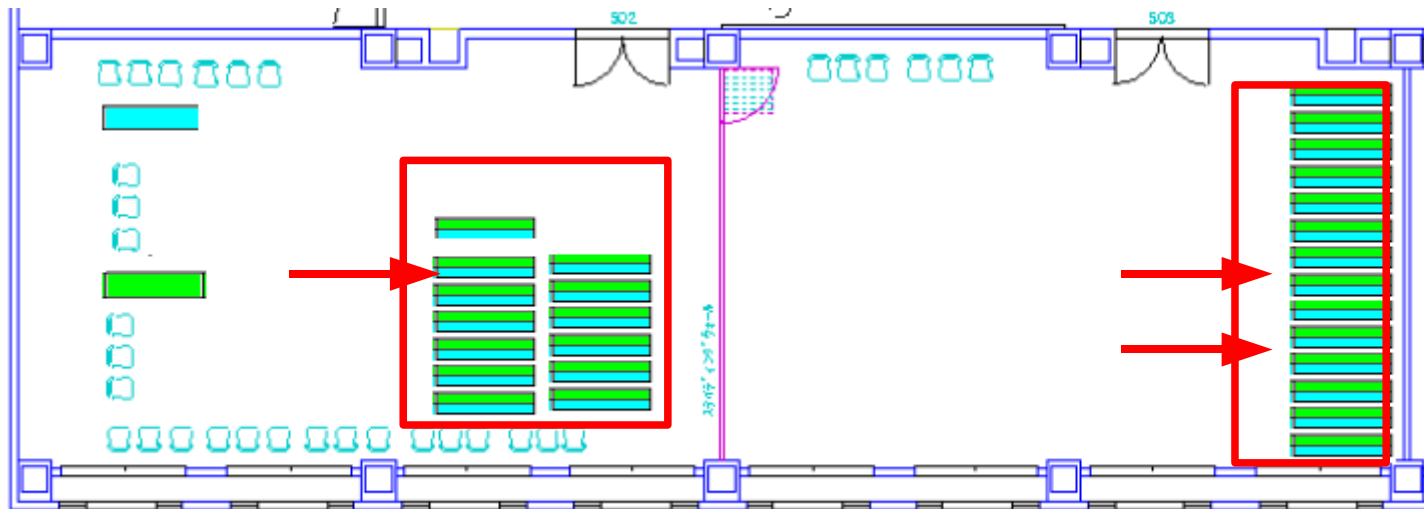
- 502チーム/503チームにわかれて入室します。
- 荷物は一時的に503においておきましょう。

【設営】椅子移動その1



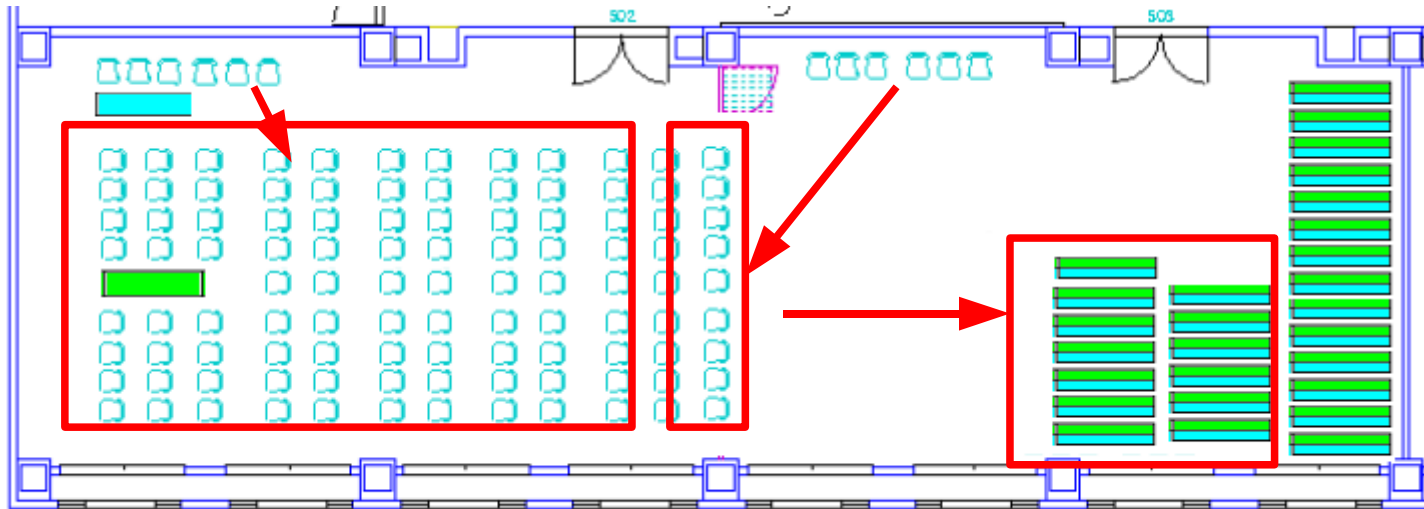
- 502チーム/503チームともに、椅子塊付近に椅子を集めます。
- 502チームは右上だけ集めれば大丈夫。
- →椅子の移動が完了次第、机移動を開始します。

【設営】机片付1



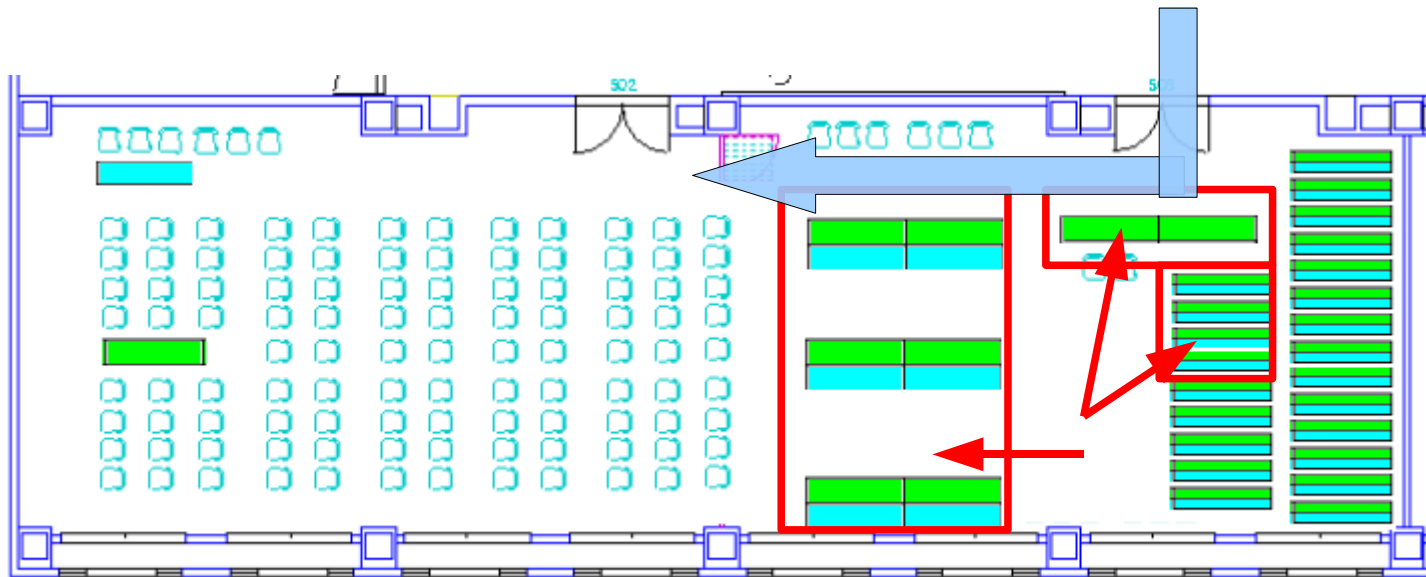
- 502チーム→2台の机を残して全て畳みます。
- 503チーム→全ての机を畳みます。
- →503チームの机移動が完了した時点で、パーティション開放、机移動を開始します。

【設営】椅子並べ/机移動その2



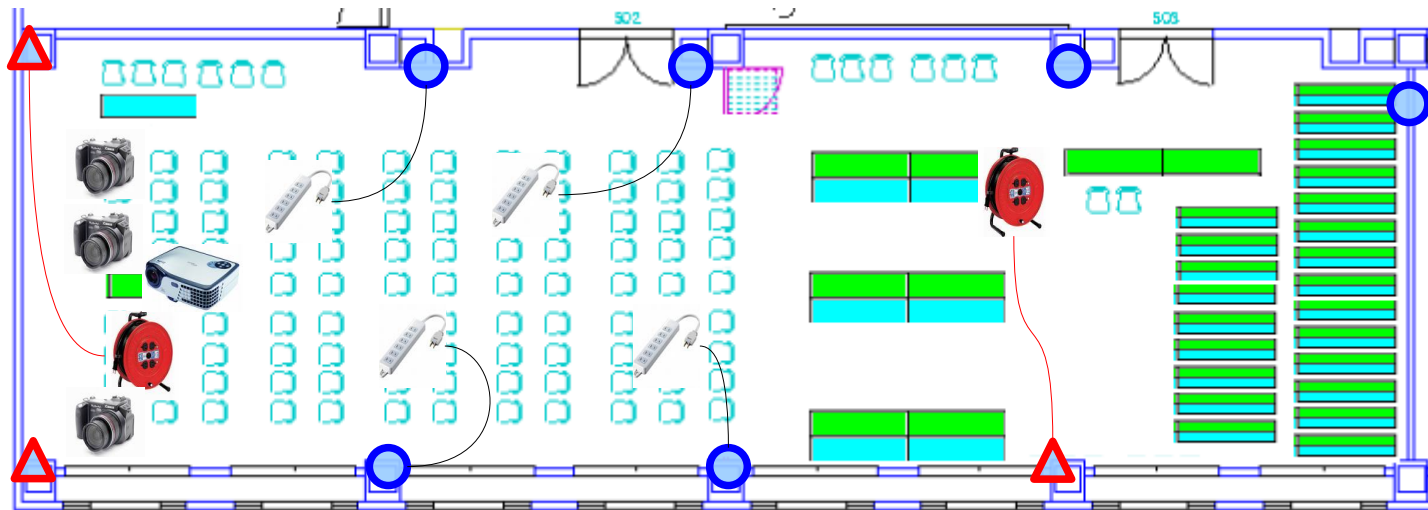
- 502チーム→502の椅子のみを使って椅子を配置します。
- 503チーム→502の机を移動します。その後、椅子配置に参加します。
- 503の椅子から20脚を補充して、座席を完成させます。
- →502前方の整備完了時に撮影班/プロジェクタの準備を開始します。
- →座席を完成の目処が立ったら、展示スペースの設置を開始します。

【設営】展示スペース作成/受付



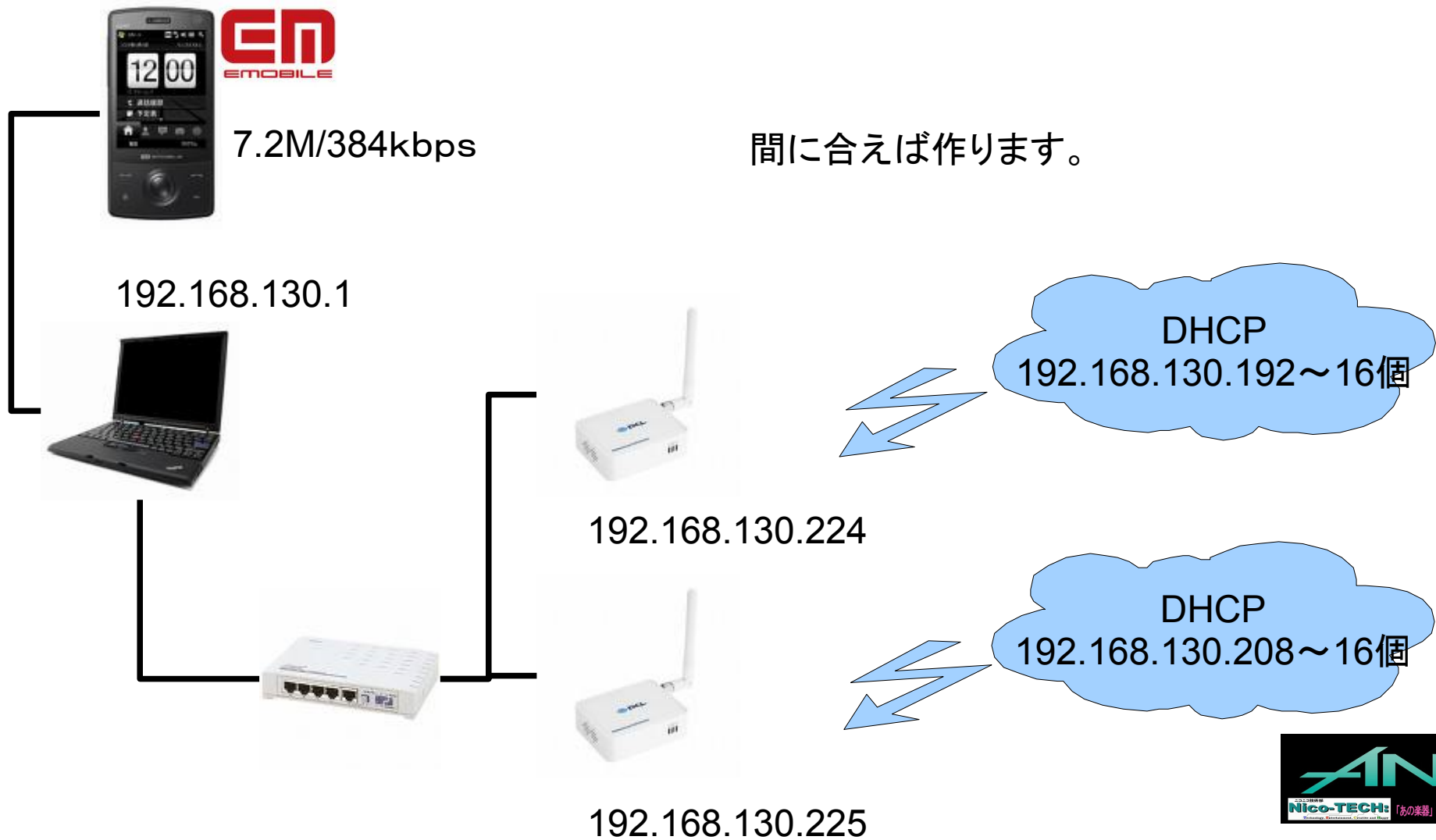
- 机置き場の机を成形して、展示スペースを確保します。
- 展示スペースを確保しながら、入場/参加証配布/参加費回収を開始します。(待機所がないので、受付と設営は同時に実行する可能性があります。)

【設営】電源/機器配置



- 赤△のコンセントは運営に使います。
- 青○のコンセントは見学者に開放します。
- コンセント使用を希望する方は、1口以上を他者に開放するルールを守ってください。

【設営】共有ネットワーク(仮)



【運営】リアルタイム配信 考え中

- ついったー？
- Ustream ← 確保済
- にこなま
- IRC

【撤収】ごめんまだ考えてない